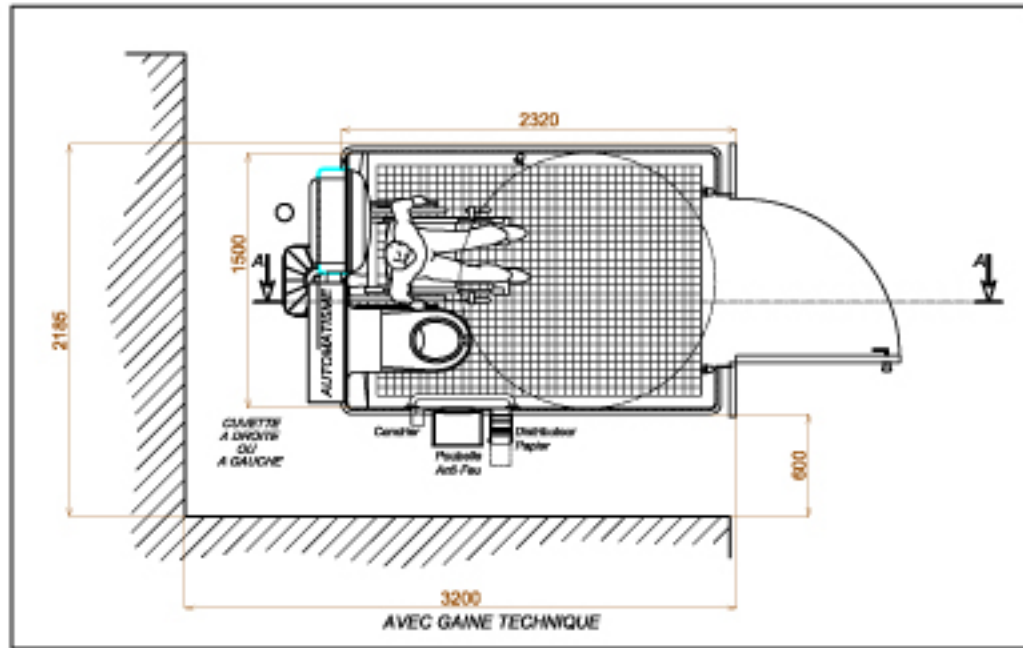
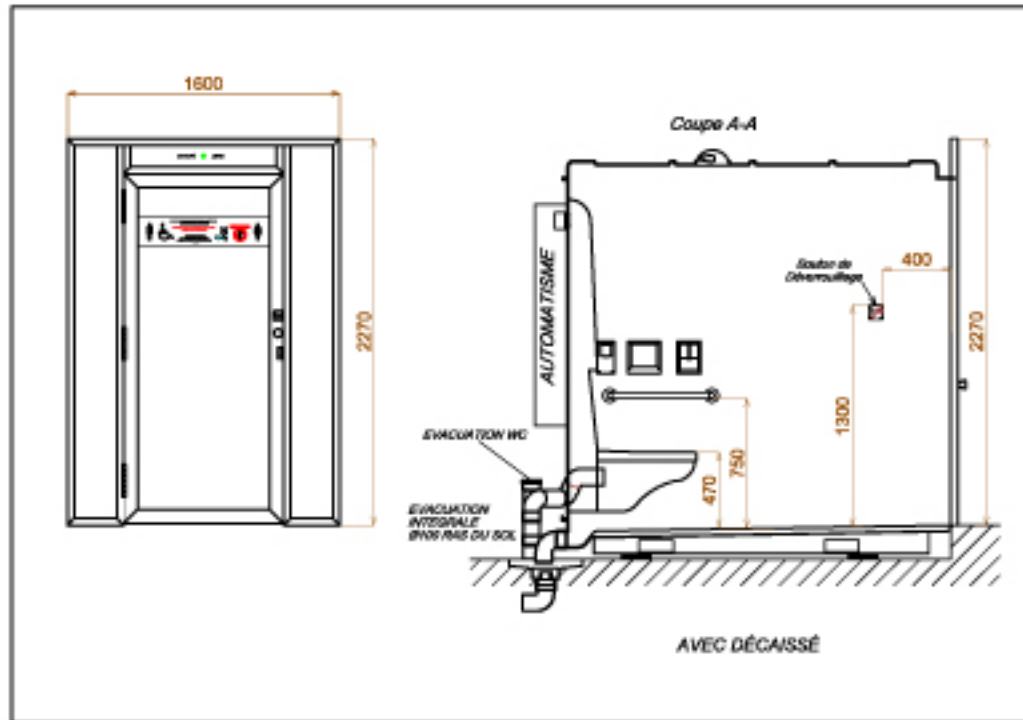


FICHE TECHNIQUE CABINE TYPE WC-MP16



Fiche Technique Cabine Type WC-MP16

SAGELEC®

Incl.	Modifications:	Dess.	Date
N° Dossier:	Réf : FTWCMP16		
Date: 02-07-08	Indice:		
Éch.:	Format: A4		
Dess. : G-M			

Z.I. Rd Pierre et Marie Curie
BP 10145
44154 ANCENIS CEDEX

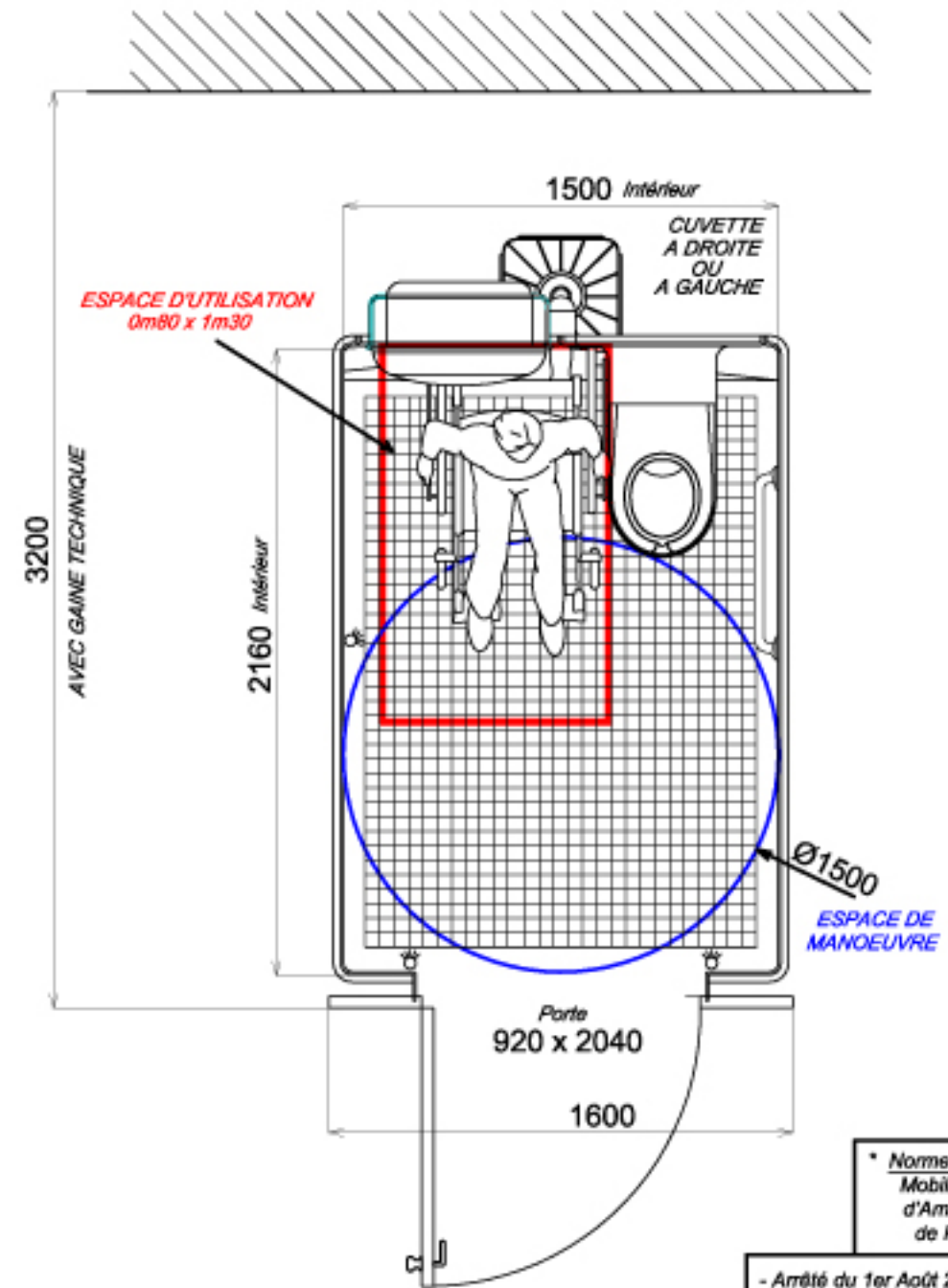
TEL : 02-40-83-22-14
FAX: 02-40-85-88-64
e-mail: contact@sagelec.fr
http://www.sagelec.fr

SAGELEC BP 10145 44154 Ancenis - Ce plan est notre propriété, il ne peut être ni reproduit ni communiqué sans notre autorisation.
Les spécifications portées s'engagent pas le constructeur et peuvent être modifiées sans préavis.

10-02-09 - 07h30

DIMENSIONNEMENT D'UNE CABINE TYPE WC-MP16 A USAGE POUR TOUS

Conforme aux normes en vigueur*



* Norme NF.P.99.611
Mobiliers Urbains
d'Ambiance et
de Propreté

- Arrêté du 1er Août 2006
- Circulaire n° DGUHC 2007-53 du 30-11-2007
pour les bâtiments E.R.P.

DIMENSIONNEMENT D'UNE CABINE TYPE WC-MP16

Incl.	Modifications:	Dess.	Date
N° Dossier:	Réf : MP16-COM		
Date: 19-06-08	Indice:		
Éch.: 1/25	Format: A4		
Dess. : O-S			

SAGELEC®

Z.I. Rd Pierre et Marie Curie
BP 10145
44154 ANCENIS CEDEX

TEL : 02-40-83-22-14
FAX: 02-40-85-88-64
e-mail: contact@sagelec.fr
http://www.sagelec.fr

SAGELEC BP 10145 44154 Ancenis - Ce plan est notre propriété, il ne peut être ni reproduit ni communiqué sans notre autorisation.
Les spécifications portées s'engagent pas le constructeur et peuvent être modifiées sans préavis.

10-02-09 - 07h45